



L'aventure du Pont Schuman

A pied sur le pont

14-28 mai 2017

A pied sur le pont

Déroulement du projet d'expo-photo de géoarchi (promotion M2 AUDE environnement et aménagement) avec la végétalisation du pont par les CCQ Brest-Centre et Europe

21 **octobre** 2016 : réunion de préparation de l'événement Pont Schuman en présence de Elodie Cornec, Laure Dosso, Sabine Guidubaldi, Geneviève Le Vern, Léo Magueur, Paul, Catherine Pellen

Novembre 2016 : trois artistes sur le projet : Paule Kingleur, Julie Souverain et Gwenaëlle Magadur

20 **janvier** : résultats de l'appel à projet « Espace piéton, voir et pratiquer la ville différemment », par les étudiants de géoarchi. Rendre visible et animer les cheminements piétons par une expo photo sur le pont et la végétalisation du pont. Budget attendu : 1 635 euros

12 janvier : participation des Incroyables Comestibles

fin janvier : lettre au maire pour demander la fermeture du pont

début **février** : proposition de participation à l'association Les Fibrophiles

10 février : lettre de relance au maire

20 février : visite du pont avec les principaux acteurs du projet

23 février : retrait du collectif du CCQ Bellevue (Action sur les rives de Penfeld)

03 **mars** : retour négatif de la mairie pour notre demande de fermeture du pont

08 mars : point presse par le service déplacement

9-10 mars : Paule Kingleur à Brest (voyage pris en charge par service de la proximité Brest-centre)

9 mars : réunion en mairie avec les 3 artistes

10 mars : présentation des projets des artistes à Kerlune et acceptation du projet par la PEPSE (965€)

15 mars : présentation orale du projet à la PEPSE

10 avril : problème pour récupérer des plantes (arrachage des massifs annoncé à partir du 20 mai)
11 avril : recherche de chaussures, roues de vélo, briques de lait, terreau
16 avril : Gwenaëlle se retire du projet (raison professionnelle)
20 avril : 2ème séance de photos avec Grand Angle sur les rives de Penfeld
23 avril : lancement de l'événement sur Facebook
24 avril : réunion au Mouton à Cinq Pattes avec tous les participants au projet
26-27 avril : Paule Kingleur à Brest (voyage pris en charge par PEPSE)

05 mai : début d'assemblage de jardinières à Vert le Jardin
08 mai : Envoi des 30 photos à imprimer sur bâche, découpage des papillons et séjour de Paule Kingleur du 8 au 15 mai (voyage pris en charge par service de la proximité Brest-Centre)
achat du bois pour les panneaux-slogans, récolte de branchages
9 mai : réunion au PL Guérin pour organisation : inventaire du matériel et répartition des tâches
10 mai : atelier chaussures ailées à Vert Le Jardin, récolte de branchages avec Anne
11 mai : atelier papillons chez Laure, roues branchées au PL Guérin, stockage sur le toit du PL Guérin, atelier fabrication de panneaux branchés éco-poétiques chez Laure
12 mai : atelier chaussures/papillons/rubans chez Laure et transport du matériel de Vert le Jardin à la serre de l'UBO, peinture et écriture des slogans éco-poétiques sur les panneaux chez Laure
13 mai : repotage, rubans, papillons à la serre de l'UBO, peinture du mur rouge côté Albert 1er, peinture panneau d'affichage côté UBO, finalisation des structures roues branchées
14 mai : tous « à Pied sur le Pont » à partir de 7h00 pour la mise en place à 14h.
15 mai : visite de contrôle. Une moitié de panneau a disparu « pieds ailés zélés ». Le panneau est supprimé. Des jardinières et des chaussures ailées sont rattachés plus solidement, d'autres panneaux sont réparés et sécurisés. Quelques pompons (2-3) sont ramassés sur le trottoir. Les massifs publics de fleurs sont défaits côté Albert 1er, juste trop tard pour que l'évènement en profite....

Matériel utilisé et/ou fabriqué

100 chaussures, 200 ailes, 230 pompons, 40 m de tricotin, 50 méduses de rubans, 100 cônes, 12 panneaux éco-poétiques, 3 teepis, 13 roues de vélo, 330 papillons, 200 jardinières et beaucoup de végétation !



9 mars : Paule Kingleur découvre la ville, vue des fenêtres du service de la Proximité de la mairie de quartier de Brest-centre 3



4

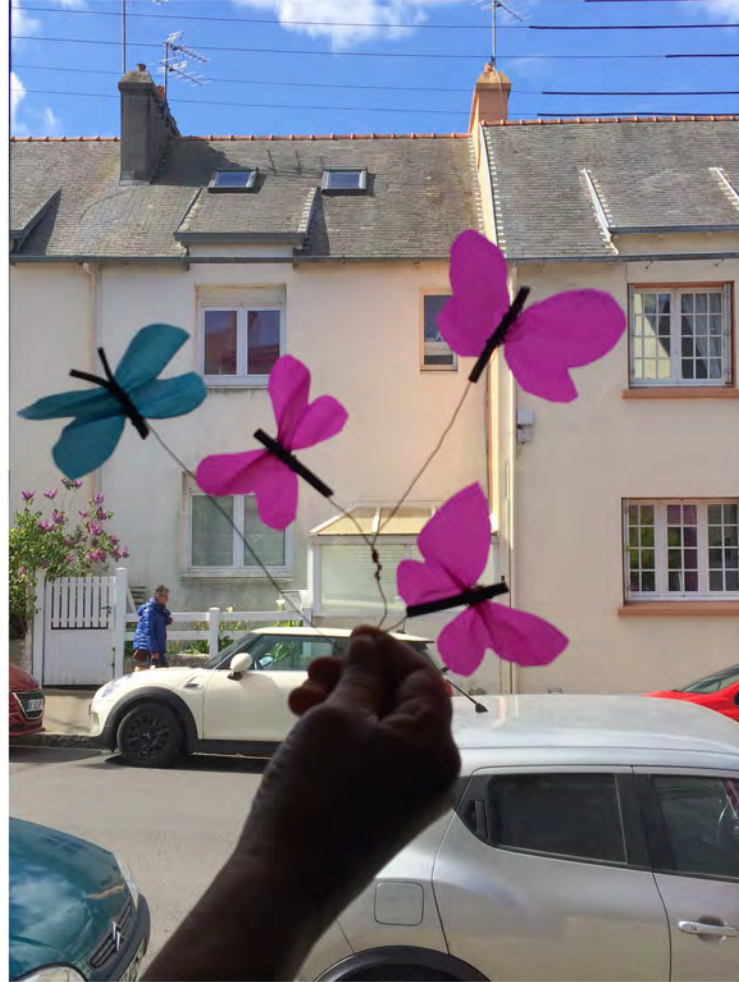
10 mars ; réunion au Beaj Kafe avec Killian (hors cadre), Leonard, Anne, Myriam, Gwenaëlle, Paule, Julie, Philippe, Jean-Luc



Idées de Paule : les chaussures zélées ailées, de Gwenaëlle : utiliser des chutes de voiles de toutes couleurs



Avril : Julie, Paule, Ingrid et même Joseph sont réunis pour mettre au point pompons et papillons



Cela semble être une belle idée, non ?





et au passage, bien que hors sujet, Paule admire le trèfle rouge du Rond de Jardin 9









Atelier papillon (François, Monique, Geneviève, Philippe) pendant que Paule équipe les roues de branches 13



14 Stockage des roues sur le toit du PL Guérin (Philippe, François et Paule) pour les mettre à l'abri pour la nuit, il fallait y penser !



Killian et Léonard chaperonnés par Paule



Atelier panneaux éco-poétiques sous le crachin (découpe du bois, choix des branches, peinture) avec Killian, Paule, Alicia, Léonard







Des giroflées, des œillets, des ailes, des chaussures, du terreau, et des jardinières et beaucoup de bonnes volontés 19



Les panneaux éco-poétiques se multiplient : il y en a douze à faire !

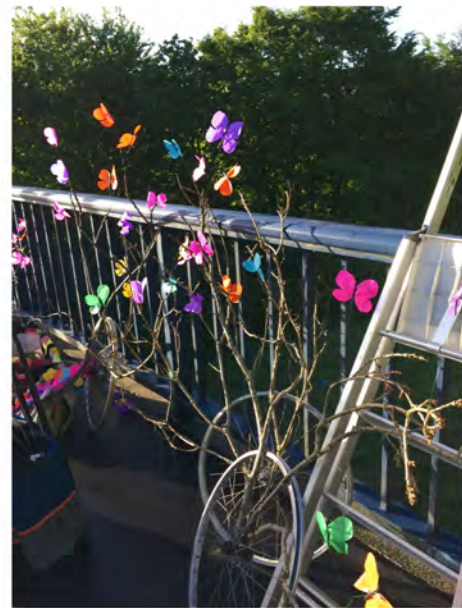




Première couche de peinture sur ce mur gris ; frères capillaires dans des souliers d'enfant, c'est charmant, n'est-ce pas ?



Lumière du 14 mai au matin après la pluie de la nuit ! 23





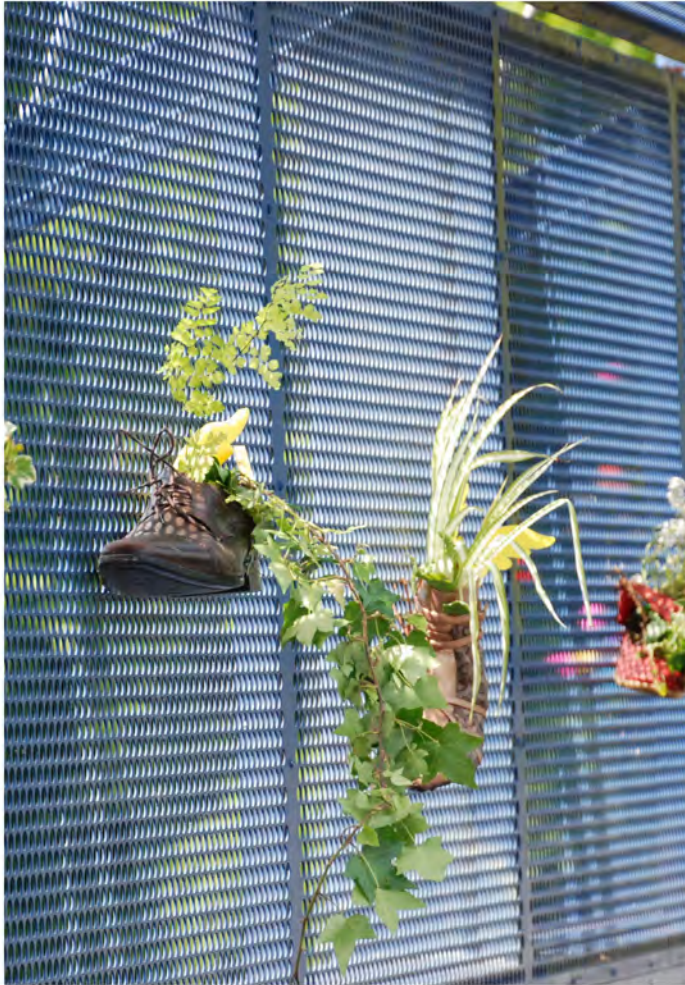
Les jardinières du Pilier Rouge ont trouvé leur place ; Alain et Jean-Luc et le teepi pour le cheminement éphémère de la place Albert 1er à la fac Segalen





Le mur rouge fait son effet ; pas facile d'accrocher les photos avec le vent ; côté pompons, il y a de la ressource ! 27









Les méduses flottent dans le vent, c'est l'effet recherché 31



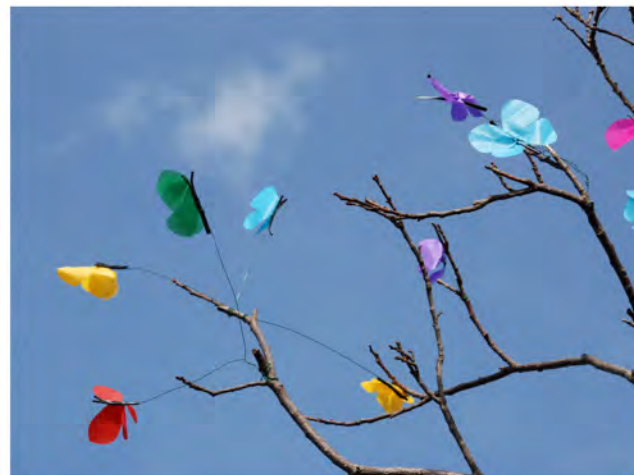


Que de pompons sur ce pont de 200 m ! 33



Lumières sur les installations !







Evènement «A Pied sur le Pont» • Brest
Roues branchées papillonées • Création Paule Kingleur
parislabel.com



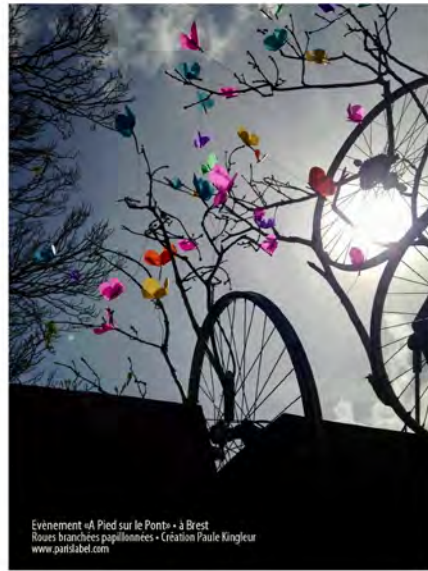




40 Le jour d'après : quelques réparations s'avèrent nécessaires. Les plantes de la place Albert 1er sont changées par le service EV...



Événement «A Pied sur le Pont» - à Brest
Installation Pieds allés zélés
Création Paule Kingleur - réalisation collective



Événement «A Pied sur le Pont» - à Brest
Roues branchées papillonées - Création Paule Kingleur
www.parisabel.com

12:31 SUPPLÉMENTS

UNE INFO LOCALE SPORTS MAGAZINE

« Les rencontres à marquer de Brest »
« L'Équipe »
« Happy Holidays »

« Mécènes, La Lucha Libre a défilé en nouveaux clips, « Mère comtes Tchany Fé »
« 100 ans de son dernier album intitulé
« Happy Holidays »

breiz@telegramme.fr

Clichés de Zélu

INTENDU HIER

« Un moyen mnémotechnique pour se rappeler de la liste des ministres dans l'ordre, puis des secrétaires d'État. Le prince Philippe et son colon ont eu l'eau de l'abbé roux. Il dépassait les normes ce gendarmier qui maniait les handleilles en piquant le maître. Elle lançait sa flèche elle faisant le buzz un peu devant ce blanc qui est l'ancien. Il vit d'alluc on fer en copiant mes arts, mais tu gis rare d'ailleurs que tu es à peine iconoclaste qui n'a ni saint alors que dans la Sierre nait devent son dard main pour prendre le maxaron. Il fut castagnier quand elle chipa l'écluse elle, mais le

Papillons de lumière...

Les papillons de lumière ont été créés par Louise Bédier sur le pont Schuman, un pont suspendu bretonne dédié pour une œuvre d'art éphémère, sous l'égide de la mairie et des délégations bretonnes. Il s'agit d'une commande initiale par Paule Kingleur, artiste bretonne de l'association Paris Zélu. Le pont Schuman, construit en 1964, est un pont suspendu, il mesure plus de deux kilomètres de long, en deux sections, à Brest/Plouzanne. C'est le seul pont suspendu français de ce genre dans le département et en France.

13 14 15 16 17 18 19 20 21 22 23 24

Pont Schuman. Redonner sa place au piéton

Publié le 19 mai 2017



Dimanche, le collectif À pied sur le pont a organisé la « transformation » du pont Schuman, avec des installations artistiques et végétales qui seront visibles pendant deux semaines. L'objectif est de redonner sa place au piéton. Des étudiants de géoarchitecture ont organisé, avec l'association Grand angle, une exposition photo réenchantant la marche. Les conseils consultatifs de quartier de Brest-Centre et Europe, les artistes Paule Kingleur et Julie Souverain, les associations les Fibrophiles et les Incroyables comestibles de Brest, et des représentants de l'opération Le Vert se tram(e), de Brest Métropole et de la pépinière des solidarités étudiantes étaient également présents.

des collaborations



Eco-poésie*

Quand t'es piéton, t'es un papillon
A vélo, t'es un oiseau
Pieds ailés zélés, vive la liberté
Une ville sans moteur, quel bonheur
Tu veux avoir de l'allure, laisse tomber la voiture
A pied un jour, la santé toujours
Les pieds sur terre, les idées plus claires
A pied, t'es trop shoe (chou) man
Eh le breton, redeviens piéton
Le vélo rend beau, la caisse c'est le stress
Trop de carburant, suffoque le passant
Va, cours, vole et trace

** terme emprunté à Paule Kingleur*



A pied sur le pont - 14 mai 2017

*Photos (Paule, Philippe, Jean-Luc, Anne, Laure...)
Sélection et mise en page : Laure Dosso*